



Provozní manuál služby Lottery Inside v pokladním modulu B.O.S.S. Enterprise

P.V.A. systems s.r.o.
Lipová 14
301 00 Plzeň
Hot Line : 777 325 015

1. Požadavky

- implementovaná verze systému B.O.S.S. Enterprise 14.4 a vyšší
- funkční internetová konektivita na jednotlivých provozovnách ve specifikaci rychlosti alespoň 256 kbitů download a 256 kbitů upload
- umožnění SSH přístupu na všechna jednotlivá pokladní místa
- nastavení funkční DNS konfigurace na všech pokladních místech tak, aby byla možná komunikace s doménami *sc-ws.pvasystems.cz* a *sc-ws2.pvasystems.cz*

Splnění potřebných požadavků prověří P.V.A. systems s.r.o. jako součást implementace služby.

2. Centrální nastavení produktů

V současné době bude možné uzavřít až 15 vybraných sázkových příležitostí pro 4 herní produkty. Každý tento produkt bude realizován ve formě produktové kartičky s vytištěným jednoznačným čárovým kódem. Každý takový kód má jednoznačný prefix, který identifikuje produkt LI (provozovatele produktu Lottery inside – Sazka) . Pokladna podle prefixu při prodeji s ostatním zbožím podle toho pozná, že se jedná o produkt LI. Seznam těchto produktů včetně jejich čárových kódů, prefixů a prodejních cen bude zadán do uživatelského rozhraní Supercentrály a tyto záznamy budou replikovány na jednotlivé centrály uživatelů a dále pak až na jednotlivé POS. Totéž bude platit i pro ostatní parametrická nastavení systému, případně i pro další číselníky.

Veškeré potřebné nastavení provedou pracovníci P.V.A. systems s.r.o. jako součást implementace služby.

3. Prodej

3.1 Prodej sázek

Jednotlivé produkty se zadávají sejmutím čárového kódu do paragonu. Podle čárového kódu pokladna identifikuje neskladovou položku a přidá ji do nákupu za definovanou prodejní cenu. V případě nedostupnosti internetového spojení bude obsluha informována.

Po naskenování všech položek nákupu provede obsluha uzavření nákupu a pokladna přejde do režimu zadávání platby a bude zadána platba libovolným ze způsobů (hotovost, karta, ceniny apod.). Pokud nákup obsahuje neskladové položky LI a spojení se systémy provozovatele nebude funkční, nebude možné nákup uzavřít a obsluha bude nucena LI položky stornovat, zákazníkovi budou vráceny peníze a prodej sázenky končí.

Při tisku kopie paragonu nesmí být znovu vytištěno potvrzení o sázce. Pokud proběhne finální potvrzení o doručení odpovědi, tak bude vytištěna automaticky za paragonem potvrzenka o sázce podle vzoru, včetně definovaného jednorozměrného čárového kódu. V případě, že se ale tisk nepodaří (např. dojde termopapír v tiskárně), tak se považuje transakce za plně dokončenou a je nutné provést její storno (viz odstavec storno), a případně celé kolo uzavření sázky se zákazníkem opakovat, nebo mu vrátit peníze.

Příklady produktů :



Potvrzenka o sázce :



3.2 Prodej losů

Prodej losu probíhá běžným způsobem načtení čárového kódu losu typu EAN13. O nákupu losu nebude vystavována žádná speciální potvrzenka.

4. Storna

4.1 Storno sázky

Centrální systém umožňuje zrušení nákupu loterijního produktu v čase do 15-ti minut od jeho prodeje a vytištění, nebo do uzavření tahu hry nebo systému podle toho, která situace nastane dříve. Bude to zvláštní volba v menu pokladny. Storno této transakce může proběhnout dvojím způsobem :

a) Storno pomocí potvrzenky

Do dialogu na POS pokladně bude zadán čárový kód z potvrzenky a metodou webové služby bude kód předán centrálnímu systému. Po obdržení kladné odpovědi bude automaticky vytvořen storno paragon s danou zápornou položkou produktu a budou vráceny peníze v hotovosti zákazníkovi.



Postup : Menu / Lottery Inside/ Storno sázky

Pokud systém eviduje nezdařené sázky, nabídne obrazovku s výčtem paragonů, na kterých se nezdařené sázky vyskytují a je možné přímo vybrat nákup s požadavkem na storno :

Lottery Inside - storno nezdařené sázky

Datum ▾	Čas ▾	Číslo	Částka
12.05.2014	17:08	004902	160,00 ▲
30.04.2014	15:08	004813	80,00

ENTER - potvrdit, ESC - zpět

Pokud systém nezdařené sázky neeviduje, požaduje přímo zadání čárového kódu sázky. Pokud systém eviduje nezdařené sázky, ale stornovat je zapotřebí jinou sázku, lze předchozí dialogové okno přeskočit klávesou ESC a systém pokračuje taktéž vyžádáním čárového kódu.

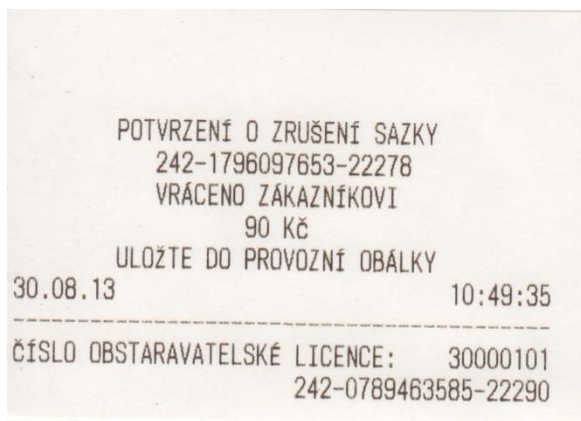
zadání čárového kódu :

Lottery Inside - storno sázky

Čárový kód

ENTER - potvrdit, ESC - zpět

potvrzení o stornu sázky :



b) Storno pomocí dotisku potvrzenky

V případě, že nedojde na pokladně k vytištění potvrzenky z jakýchkoli důvodů, je možné dotisknout speciální funkci v menu pokladny dotisk potvrzenky, který však slouží pouze k následnému stornu sázenky. Dotisk potvrzenky je možný pouze k poslední transakci, jinak bude nutné kontaktovat operátora pomocné linky, který sdělí příslušné číslo transakce. Toto číslo může být pak zadáno ručně do dialogu pokladny a storno pak proběhne stejně jako v případě a)

Postup : *Menu / Lottery Inside/ Dotisk*

O stornu bude vždy vytištěno potvrzení, které bude přiloženo k původní potvrzence. Paragon se zápornou položkou produktu LI bude předán zákazníkovi.

4.2 Storno prodeje losu

Vlastní prodej losu neprobíhá v on-line interakci s centrálním systémem. V týdenních dávkách budou probíhat exporty seznamů prodaných losů. Dokud tedy nebude konkrétní záznam s číslem čárového kódu losu exportován, tak jeho prodej v rámci týdne je možné stornovat, stejným způsobem, jako ostatní zboží. Nepoškozený a nesetřený los bude odebrán zákazníkovi. V případě kladné odpovědi webové služby o tom, že los byl systémem prodán a ještě tento prodej nebyl exportován, proběhne storno a vrácení peněz zákazníkovi. Současně bude los odznačen a připraven k opětovnému prodeji.

5. Výplaty výher

5.1 Ověření a výplata výhry sázky

Ověření výhry sázky produktu LI probíhá volbou v menu pokladního systému. Bude vyvolán dialog na zadání čárového kódu transakce z potvrzenky. Pokladní tiskárny mohou tisknout pouze jednorozměrné čárové kódy, takže se budou moci ověřovat pouze potvrzení vystavená POS pokladnami a nikoli potvrzení s dvourozměrným kódem, které bylo vystaveno loterijním terminálem Altura. Opačně to ale půjde, neboť loterijní terminály čtou také jednorozměrné čárové kódy z potvrzení.

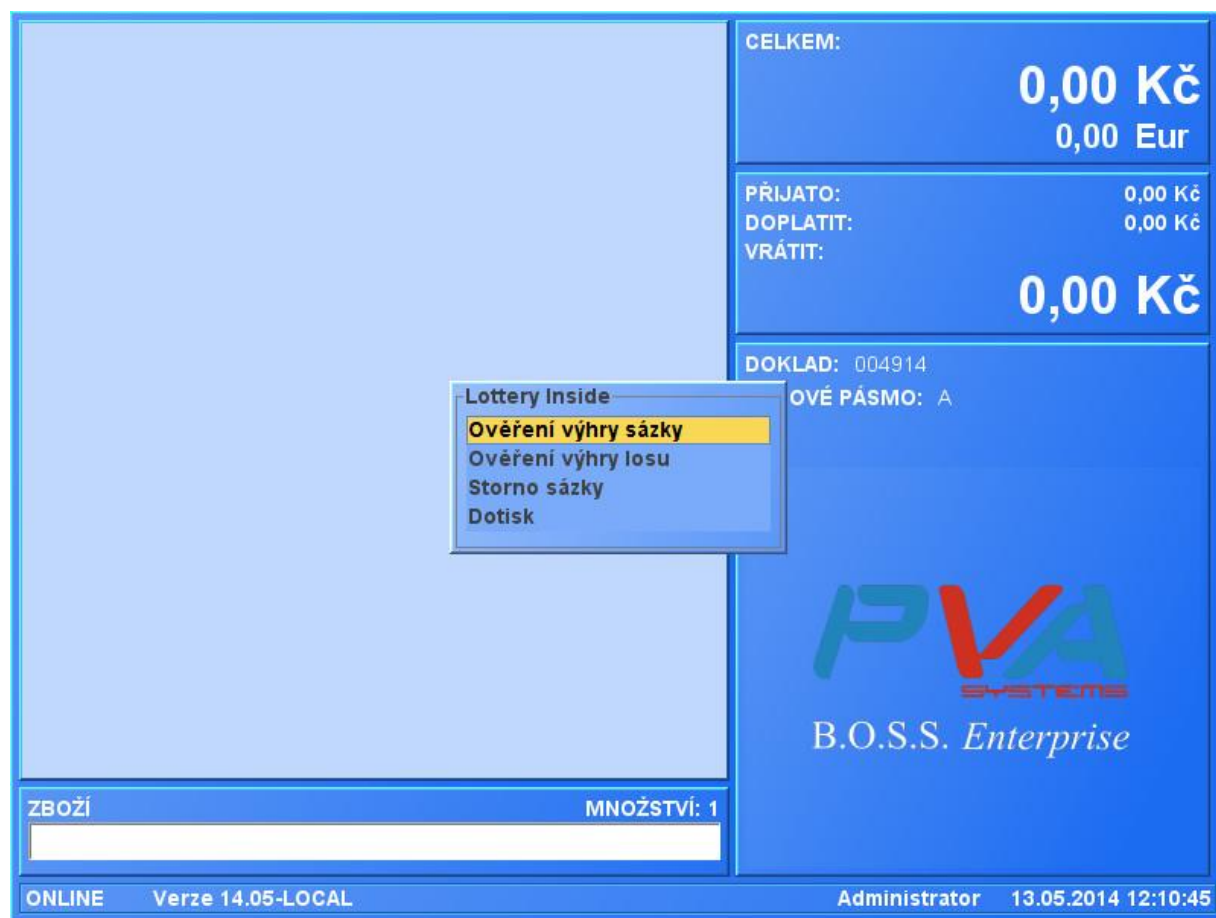
Zákazníkovi je možné po ověření vyplatit výhru do výše 1000,-Kč. O vyplacené výhře budou vytištěna dvě potvrzení, z nichž jedno obdrží spolu s penězi zákazník.

Hotovost v pokladně bude o vyplacené výhry snížena.

Výplatu výhry nebude možné provádět v průběhu markování nákupu a kompenzovat ji s hodnotou prodaného zboží. Jedná se o zvláštní účetní operaci.

V případě, že není možné výhru vyplatit, bude zákazníkovi vrácena potvrzenka o sázce s tím, že je výherní, ale výhru je nutno nárokovat na obchodních místech Sazky.

Postup : *Menu / Lottery Inside / Ověření výhry sázky*



The screenshot displays the PVA SYSTEMS B.O.S.S. Enterprise software interface. A menu box titled 'Lottery Inside' is open, showing options: 'Ověření výhry sázky' (highlighted), 'Ověření výhry losu', 'Storno sázky', and 'Dotisk'. The main window shows transaction details on the right side:

- CELKEM:** 0,00 Kč / 0,00 Eur
- PŘIJATO:** 0,00 Kč
- DOPLATIT:** 0,00 Kč
- VRÁTIT:** 0,00 Kč
- DOKLAD:** 004914
- OVÉ PÁSMO:** A

At the bottom, there is a section for 'ZBOŽÍ' (Goods) with a quantity of 'MNOŽSTVÍ: 1'. The status bar at the bottom indicates 'ONLINE', 'Verze 14.05-LOCAL', 'Administrator', and the date/time '13.05.2014 12:10:45'.

Zadání čárového kódu :

Lottery Inside - ověření výhry

Čárový kód

ENTER - potvrdit, ESC - zpět

potvrzení o vyplacení výhry :

<div style="border: 1px solid black; padding: 5px;"> <p style="text-align: center;">VÝBĚR Z POKLADNY</p> <p>06 LI sazka</p> <hr/> <p>Doklad č. 004765 Datum: 28.04.2014 Čas: 11:51:38 Pokladna: lubos Prodávající: admin</p> <hr/> <p>Částka Kč: -180,00</p> <hr/> <div style="display: flex; justify-content: space-between; margin-top: 20px;"> ----- předávající ----- přebírající </div> </div>	<div style="border: 1px solid black; padding: 10px; text-align: center;"> <p>SPORTKA</p> <p>HOTOVOST</p> <p>230-1526774420-24170</p> <p>HODNOTA VÝHRY:</p> <p>180 Kč</p> <p>30.08.13 10:51:38</p> <hr/> <p>ČÍSLO OBSTARAVATELSKÉ LICENCE: 30000101</p> <p>242-1125019389-24116</p> </div>
--	--

5.2 Ověření a výplata výhry losu

K ověření výhry losu je na pokladně dostupná speciální funkce z menu – Ověření výhry losu. V dialogovém okně se načte čárový kód losu a dále se doplní manuálně 4místné kontrolní číslo, které se nachází pod stíracím polem.

V případě kladné odpovědi systému, bude zákazníkovi vyplacena výhra do výše 1000,-Kč. O tomto budou vytištěna dvě stejná potvrzení o výhře včetně částky. Jedno bude předáno zákazníkovi a transakce bude uzavřena. V případě, že bude výhra vyšší než 1000,- Kč, tak bude obsluha na POS o tomto informována, transakce bude zamítnuta a výherní los bude zákazníkovi vrácen k dořešení mimo systém B.O.S.S. Enterprise. Pokud není los výherní, tak bude obsluha opět informována a los bude opět vrácen zákazníkovi. Ostatní pravidla výplaty výher losů jsou obdobná s výplatou výher sázenek.

Postup : *Menu / Lottery Inside / Ověření výhry losu*

Lottery Inside - ověření výhry

Čárový kód 4400010000001

Skryté číslo

ENTER - potvrdit, ESC - zpět

6. Možná systémová hlášení

PING GTECH WEBOVÉ SLUŽBY SE NEZDAŘIL	Přerušeno spojení se systémy provozovatele
RUŠENÍ PO ČASOVÉM LIMITU NENÍ POVOLENO	Překročen časový limit pro storno
TRANSAKCE JIŽ BYLA ZRUŠENA	Snaha o opětovné storno transakce
LITUJI, NEVYHRÁVÁ. ZKONTROLUJTE DATUM SLOSOVÁNÍ	Buď nevýherní sázka, nebo ještě neproběhlo slosování
VÝHRU LZE VYPLATIT POUZE NA ONLINE TERMINÁLU SAZKY	Překročen limit pro výši výhry
TRANSAKCE NENALEZENA. VOLEJTE POMOCNOU LINKU	Chyba v identifikaci sázky
CHYBNÉ SERIOVÉ ČÍSLO	Chyba v zadání čárového kódu
LITUJI, VÝHRA JIŽ BYLA VYPLACENA	Systém výherní transakci eviduje již jako vyplacenou
VÝHRA JIŽ NENÍ PLATNÁ	Vypršel časový limit pro uplatnění výhry
LITUJI, NEVYHRÁVÁ	Nevýherní transakce